

תהליך הערכת עובדים עיריית נהריה שנת 2025

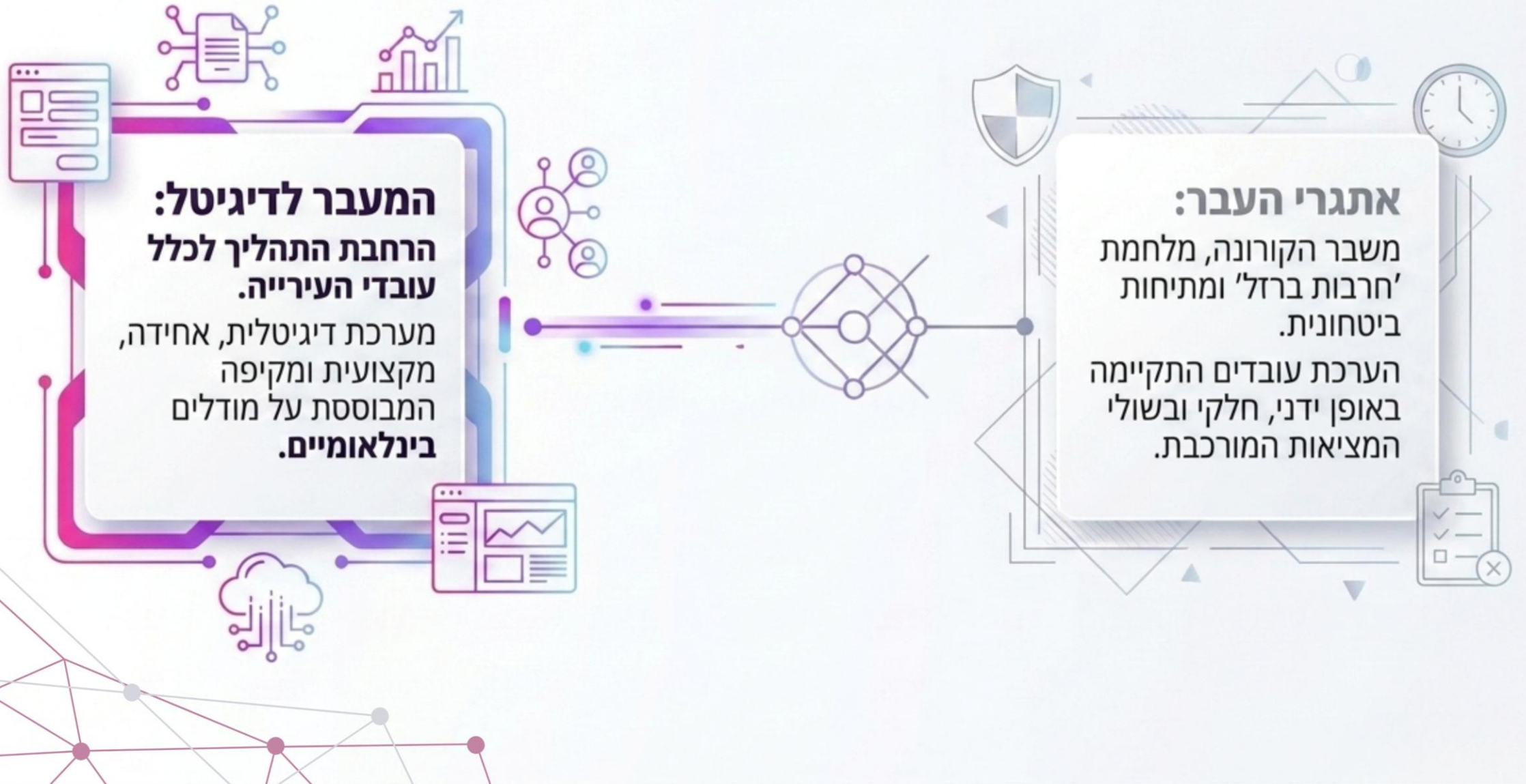
הצמחות לצמיחה אישית וארגונית

מה שלא פשוט - פשוט לא יהיה!



לכן יצרנו **טופס נגיש וידידותי** לשימוש. לא רק סימון "וי",
אלא כלי ניהולי המאפשר שיח פתוח, כנה ואפקטיבי.

מניהול משברים - לניהול הון אנושי פרואקטיבי



חיזוק המבנה הארגוני: סדר מערכתי



מודל הפעולה: ארבעה עוגנים



4. תקשור לעובדים

עדכון שוטף על התהליך, הציפיות וההזדמנויות לצמיחה אישית.



3. טופס דיגיטלי

מערכת מקוונת למילוי הערכות, מעקב אחר יעדים ושיתוף משוב.



2. קיט הדרכה

ערכת כלים דיגיטלית הכוללת תסריטי שיחה, שאלות מנחות ומדריכים.



1. הכשרת מנהלים

למידת כלים לשיחה אפקטיבית, ניהול זמן ותקשורת בינאישית.

עוגן 1: הכשרת מנהלים כמצפן ניהולי



רגישות לרקע

עובדים ותיקים (מעל 30 שנה)
שמעולם לא חוו משוב.
לגשת בלב פתוח.



חיבור לסלוגן - "הזדמנות לצמיחה אישית וארגונית"

אותם עובדים, עם יותר אחריות
ומחויבות.



מיקוד בחוזקות

פתיחה חיובית והערכה, לצד
הצבת נקודות לשיפור בכבוד
ובנועם.



נוכחות מלאה - בלי ניידים

מרחב שקט, מוקדש כולו
לעובד.

מורכבות משפטית ורגולטורית: שמירה על הנחיות והנהלים



מרבית עובדי העירייה מועסקים במעמד קבוע, כפופים להסכמים קיבוציים ולוועד העובדים. מציאות זו מעניקה יציבות, אך דורשת אחריות ושקיפות.

במקרה של הצפת אי-התאמה משמעותית – חובה להפעיל שיקול דעת זהיר.

פנייה חובה להתייעצות מקצועית עם אגף משאבי אנוש לפני כל מסקנה אופרטיבית או צעד משפטי.

עוגן 2: קיט הדרכה ככלי עזר פרקטי



עקרונות להובלת
שיחה ושפת גוף



כלים להתמודדות
עם תגובות
מורכבות



שאלות מנחות
ורשימת היגדים
מנוסחים היטב



הנחיות טכניות
(מיקום, תזמון,
משך)

ערכה מקצועית המקלה על ההיערכות ומאפשרת שיח נגיש ומקדם.

עוגן 3: בניית הטופס הדיגיטלי - מלמטה למעלה



התאמה ושיפור

שדרוג שפה, מבנה ודגשים בהתאם להיכרות המנהלים עם השטח.



קבוצות מיקוד

סבבי פגישות עם מנהלים (5 בכל קבוצה) לסקירת הטופס שורה אחר שורה.



תחושת בעלות מנהלים

הטופס לא "הונחת מלמעלה", אלא גובש מתוך דיאלוג ואחריות משותפת.

עוגן 4: תקשור מקדים לעובדים "נחיתה רכה" סרטון הסברה קצר ואישי נשלח מהמוקד לעובד



העצמה

הסרטון מאפשר לעובד לחשוב על הצלחותיו ולהתכונן לפגישת המשוב ברוח חיובית.



החשש

הוסבר לעובד על תהליך הערכת העובדים כהכנה לפני הפגישה.

היום שאחרי: ממשוב נקודתי למנוף מתמשך



**”כשנותנים לעובד מקום להיות –
הוא גם רוצה לתת מעצמו יותר.
זו מהות הצמיחה האישית והארגונית!”**

**אל תוותרו על הדרך
היא המתכון למשוב יעיל ואפקטיבי!**

תמי כבן