

ירושלים

ירושלים בירת ישראל

126

קמ"ר שטח
126 אלף דונם

16.75B

תקציב כולל
שוטף 10.55 מיליארד + פיתוח
6.2 מיליארד

1.05M+

תושבים
מעל מיליון תושבים

2,500+

רחובות וכבישים
על פני 146 שכונות

980

גנים ופארקים
פזורים ברחבי העיר

ירושלים בהיבט מרחב ציבורי

רחובות ותשתיות: כבישים, מדרכות, ריהוט רחוב, עצים, שלטים, תמרורים, סימוני כבישים ותאורה.
שטח ציבורי פתוח: גנים, פארקים, מעגלי תנועה, כיכרות ומפרדות – המרקם הירוק של העיר



תפקידי אגף שפ"ע ותחומי אחריות

אחזקה

פיתוח

מאור

אישורי תכניות

פיתוח ושדרוג גנים ופארקים

פיתוח נופי

כבישים ורחובות

שילוט

תשתיות

כמות פניות

44,699

אחזקה ובטיחות

תהליך שדרוג רחוב והטמעת הצללה

המטרה: שתילת עצים במרחב הציבורי כחלק מתוכנית הצללה עירונית.

הפער בין שפ"ע למהנדס העיר מוגשת תוכנית לאישור שדרוג רחוב ללא עצים לאחר אישור מהנדס העיר.

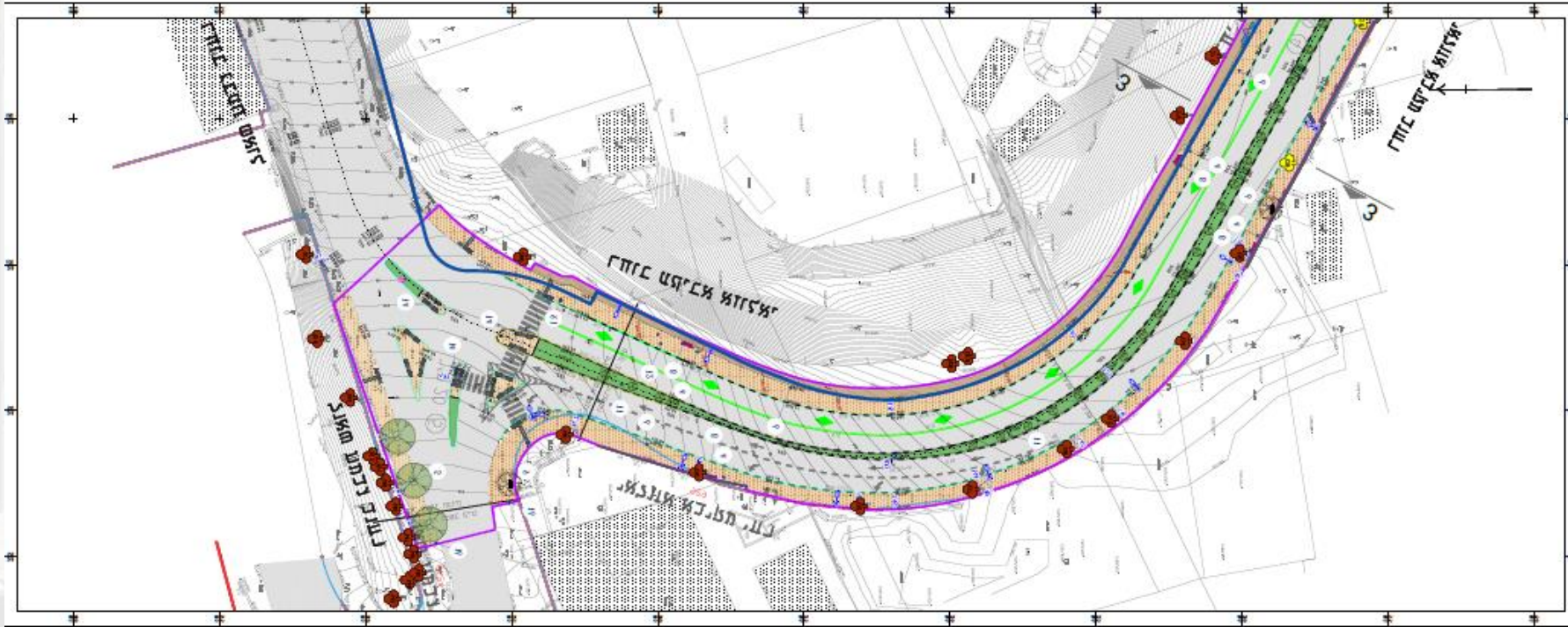
עיריית ירושלים אישרה שידרוג רחוב

השדרוג כלל תשתיות שינויים גיאומטריים מדרכות אספלט

שותפים: אגף תחבורה ופיתוח תשתיות, אדריכל העיר, מהנדס העיר, שפ"ע

תכנית השדרוג מאושרת בתחנות השונות בעירייה בין השאר שפ"ע

תוכנית רחוב אזולאי



הצלחות

הצלחות

חסמים

חסמים

- החזרת התוכנית למהנדס העיר בבקשה לבחינה העברת תשתיות לכביש

- בחינת חלופות עם משמעויות תקציביות ולוץ

- שינוי תוכניות והוספת עצים

- אישור התוכנית לאחר אישור מהנדס העיר משאירה את האזור ללא עצים/הצללה

- מבחינת מזמין העבודה קיים אישור

- מבחינת שפ"ע אין אישור – לא על פי מדיניות העיר

- סוף מעשה במחשבה תחילה

- ככל ששילוב יחידות התפעול יהיו בשלבי התכנון הראשונים המסירה לאחזקה תהיה יעילה יותר