



משרד הפנים



מקומות אִמָּאן Places
ניהול המרחב המוניציפלי



המרכז של תפוח

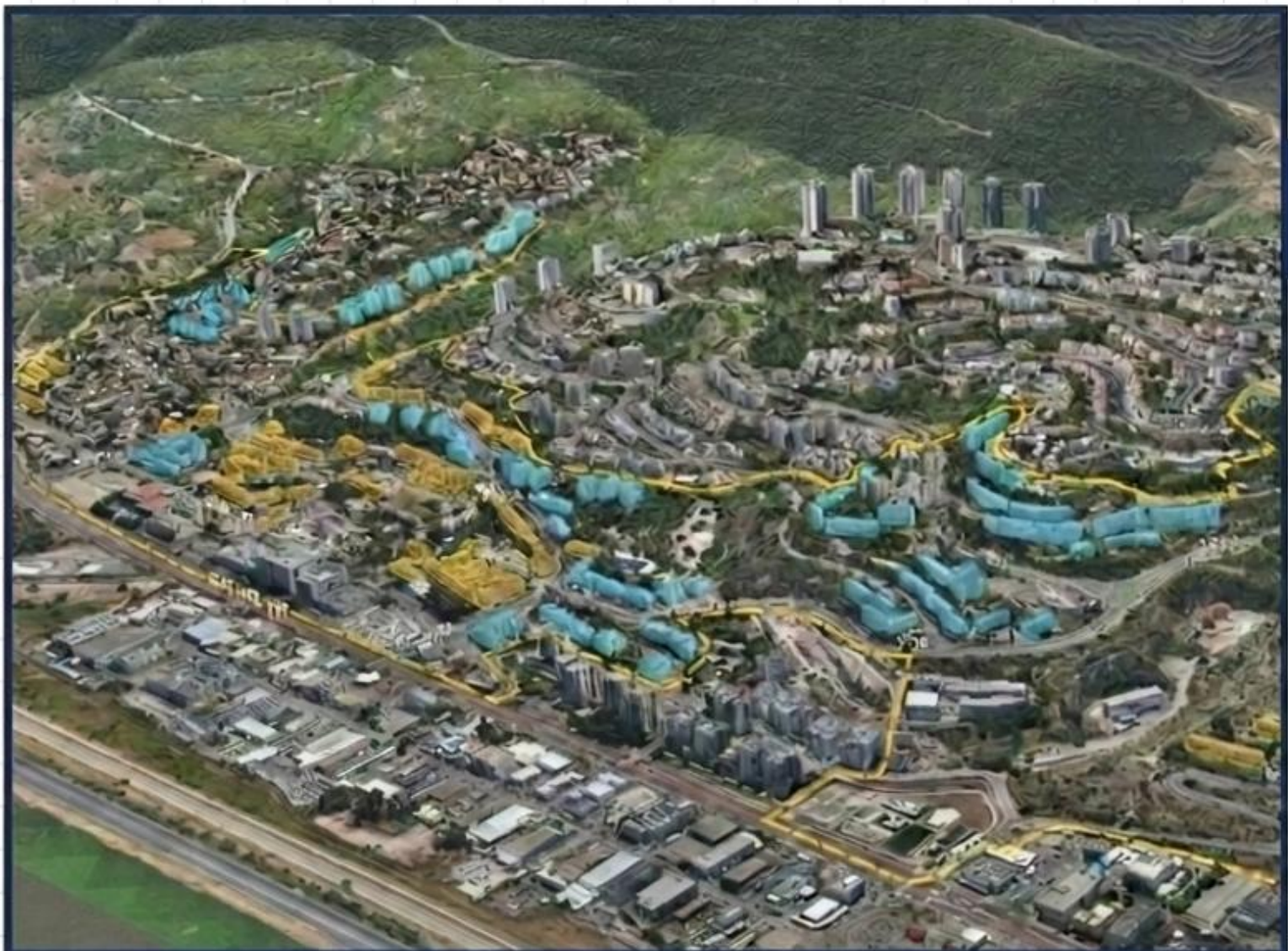
שותפות בעשייה – ניתוח פרויקט

”מוסר השכל, מסקנה הנלמדת מתוך ניסיון”

”סוף מעשה במחשבה תחילה”

”אין חכם כבעל ניסיון”

מציג- יקי אזולאי מנהל אגף שפ"ע עיריית נשר



העיר נשר



דירוג חברתי כלכלי 7
(למ"ס 2020)

24,000 תושבים

9.5 אלף משקי בית
1.5% קצב גידול
אוכלוסיה

שטח שיפוט
12,941 דונם

גודל משק בית
ממוצע
2.41 (מחושב)

שטח פארק הכרמל
35% משטח השיפוט
כ-4,530 דונם

תכנית כוללנית אושרה בשנת 2022
יעדי כוללנית: 67,400 תושבים ו-10,900 יח"ד נוספות

בבית הספר
כיתות לימוד **18**

בבית הספר קרוב ל-

תלמידים, **600**

אנשי סגל **100**

בית הספר עבר ועובר
שיפוץ והרחבה



המרכז של הצפון.

ביה"ס רבין - נשר

בית הספר היסודי הגדול בנשר





שיפוץ ביה"ס רבין - מה בתכולה?..



שיפוץ חצרות ביה"ס רבין



בניית אולם ספורט
חדש, מקורה



בניית אגף חדש בביה"ס
ובתוכו 6 כיתות לימוד
חדשות



יצירת מרחב למידה
חדשני וחוויתי
לתלמידים ולסגל ביה"ס



הוספת מרחבי למידה
חדשים וחדשניים



שיפוץ המבנה הקיים

מעורבות גורמים רבים – החל משלב התכנון, הביצוע, הבקרה

לוחות זמנים קשיחים
בביצוע-פתיחת שנה"ל

הנחיות ודגשים ייחודיים
מוס"ח- עולם הבטיחות

מורכבות האחזקה
והתפעול ביום שאחרי

פרויקט
מוסדות חינוך
ייחודיות



אתגרים בתיאום תכנון

ראייה צרה בתכנון

עלויות תיקון ומורכבותם בשלבים מתקדמים

חוסר גמישות בלו"ז ביצוע

לחץ אכלוס אל מול סיום בפועל

חריגות בתקציב, ביקורת ציבורית,
חוסר שביעות רצון

שותפים לדרך/פרויקט



מתכנני בינוי

נגישות

כיבוי אש

בטיחות

ביטחון

תקשורת

ניהול בית הספר

עיקרי ליקויי הבטיחות ביה"ס רבין אגף חדש

1125 1131

דוגמא לכשלים - תחום הבטיחות

				
<p>בחצר ביה"ס</p>	<p>מעצור לדלתות- חוסר</p>	<p>מגבילי פתיחת חלונות- פער!</p>	<p>דלת יציאה לגג לא ננעלת וללא אמצעי בטיחות</p>	<p>בולמי טריקה פער</p>

דוגמא לכשלים - תחום הבטיחות מה קרה בפועל...



בוצעה הפקת לקחים רוחבית/עירונית

בוצעה הפקת לקחים רוחבית / עירונית

המלצות לעתיד

שילוב כלל הגורמים הרלוונטיים בכל פרויקט משלב התכנון



ביצוע "סיכומי ביניים", תוך מתן דגש לסוגיית הבטיחות



שילוב ועירוב "גורמי שטח" בתהליך הבנייה.



ביצוע סקר בטיחות מקדים כפי שבוצע.



ביצוע סטטוס תיקון ליקויים.



המשך הקפדה על מימוש הנחיות בטיחות טרם כניסה למוס"ח.

