



אתרי טבע עירוני ככלי לעיר מקיימת  
מהחזון התכנוני ועד אתגרי הביצוע  
והתחזוקה

מירב שגיא  
אדר' קדימה-צורן  
מאי 26

# למה בכלל טבע עירוני?



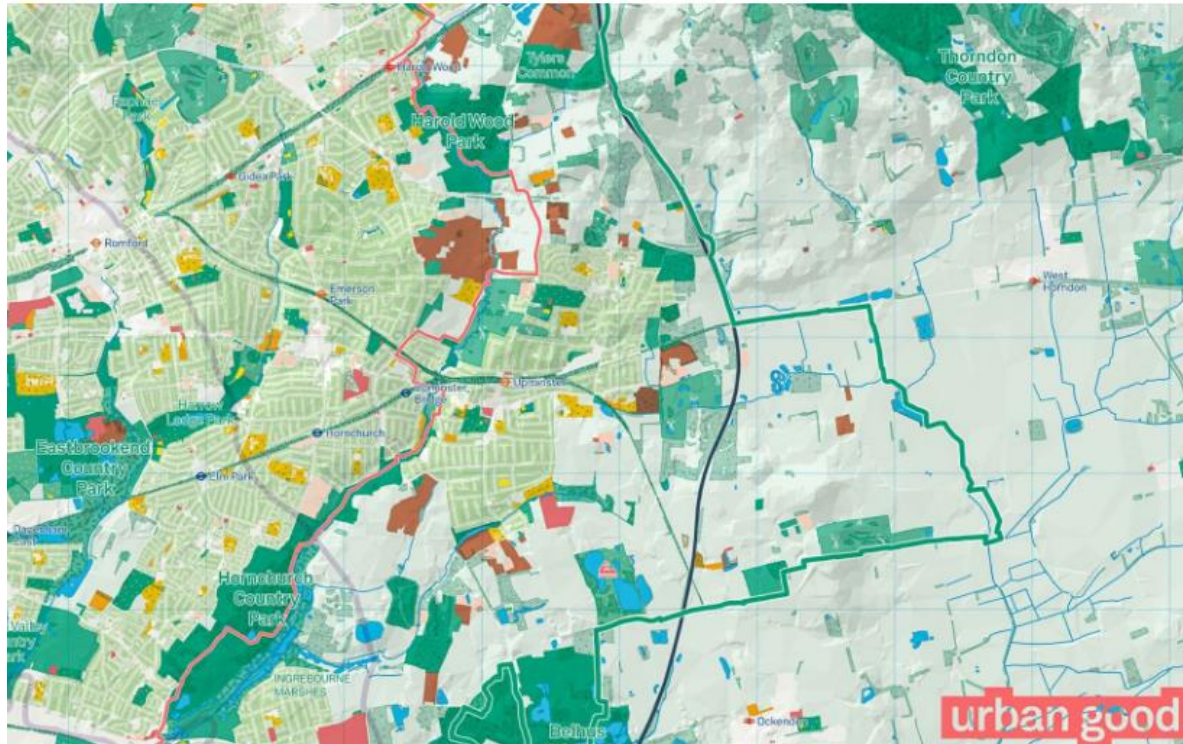
הדיונה באשדוד צילום: יצחק כהן החלה"ט

- שינויי אקלים
- צפיפות ואובדן שטחים פתוחים
- איי חום
- הזכות לצל
- הליכתיות
- שטחים פתוחים
- עצים ונוף
- חילחול, העשרת מי תהום
- בריאות ורווחה-ביופיליה

# מהו תכנון בר קיימא?

"פיתוח העונה על צורכי  
ההווה מבלי לפגוע ביכולתם  
של הדורות הבאים לענות על  
צורכיהם"  
(Brundtland report 1987)

העיר מנסחת מחדש את  
מערכת היחסים שלה עם  
הטבע



As a National Park City, London will be:

- a city which is greener in the long-term than it is today and where people and nature are better connected
- a city which protects the core network of parks and green spaces and where buildings and public spaces aren't defined only by stone, brick, concrete, glass and steel
- a city that is rich with wildlife where every child benefits from exploring, playing and learning outdoors
- a city where all can enjoy high-quality green spaces, clean air, clean waterways and where more people choose to walk and cycle.

London National Park City  
2019



## למה בכלל טבע עירוני?

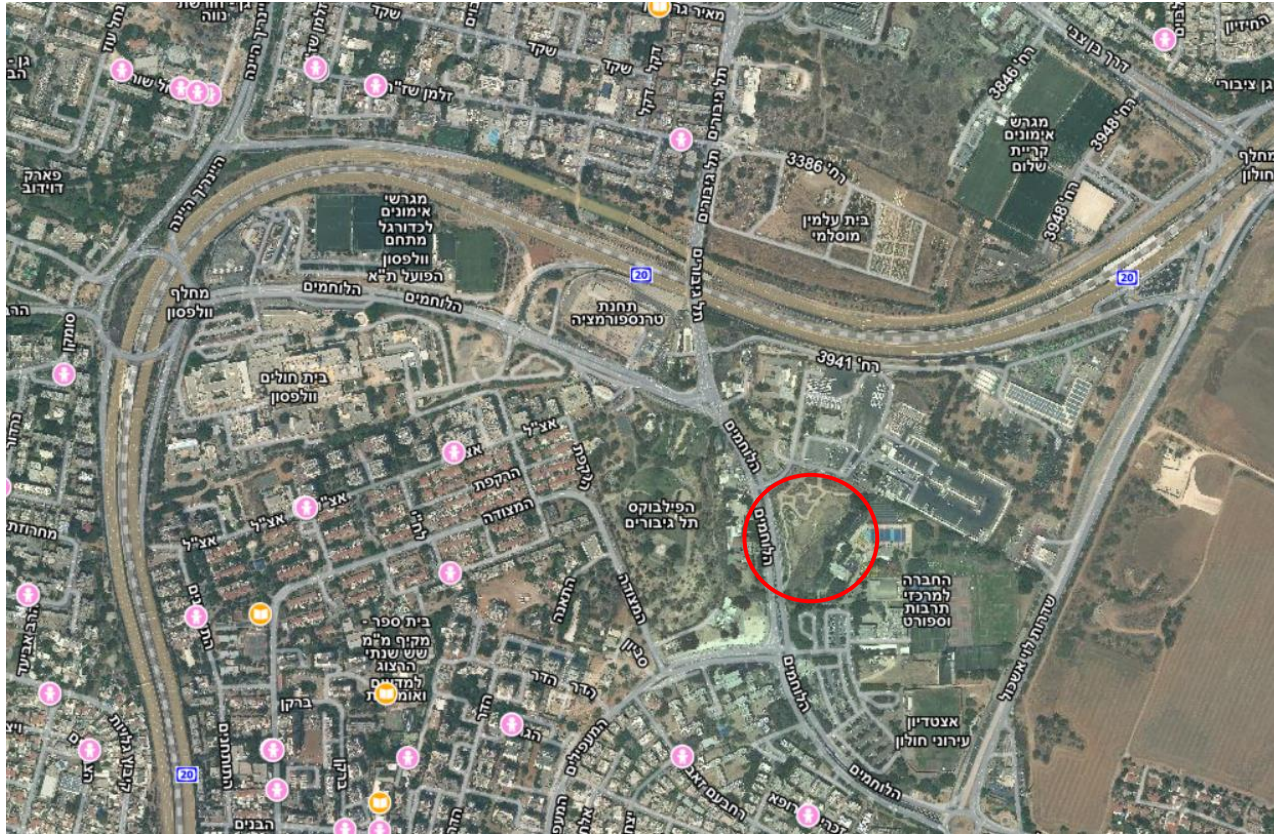
"מחזירים לעיר אדמה, צל, לחות, חרקים, חיים-זז כבר לא כיכר של רכבים אלא כיכר של אקלים" (אדר' ארד שרון)

הטבע העירוני- תשתית תפקודית ולא רק אסתטית: קהילה, תרבות, כינוך איכות חיים וחוסן אקלימי.

Les Espaces d'Abraxas Bofill ,France  
1982



# מקרה בוחן בריכת הלוחמים חולון



מטרות התכנון:  
הבריכה כתשתית  
עירונית רב  
מערכתית



מימון ושותפות:  
הקרן לשמירה על  
השטחים הפתוחים



תכנון: אדריכל נוף  
ואקולוג ליאב שלם



עבודה בין-אגפית:  
מנהל הנדסה, אגף  
שפ"ע, מערך  
איכות הסביבה,  
אגף גנים ונוף,  
מחלקת ניקוז  
ותיעול



# מקרה בוחן בריכת הלוחמים חולון



# מקרה בוחר בריכת הלוחמים חולון



# האתגר איננו רק לתכנן טבע בעיר - אלא לאפשר לטבע להתקיים בתוך המערכת העירונית לאורך זמן

## שינוי תפיסה ארגונית:

- שכנוע הנהלת העיר
- מעורבות כל הגורמים עוד משלב הפרוגרמה
- פשטות תפעולית
- ניהול אתר בר קיימא
- ליווי אקולוגי
- הכשרת קבלנים וצוותי תחזוקה
- שיתוף פעולה בין אגפים

שצפ	ניקוז ותיעול	כבישים סלילה מדרכות תאורה	סעיף באומדן המקורי	תיאור העבוד הכנת השטח
78,120.00 ₪			1.2	הסדרת ערוץ ניקוז קיים
	204,180.00 ₪		2.1	הספקה ופיזור קרקע חרסיתית
80,000.00 ₪			2.2	הידוק קרקע חרסיתית
72,000.00 ₪			2.3	יריעות מבד גיאוטכני לניקוז
	17,400.00 ₪		2.4	שברי אבן בקלש לייצוב תשתית
	81,000.00 ₪		2.5	שכבת מצע מהודק כורכר
		39900	2.6	שורת אבני מסלעה
39,000.00 ₪		248240	2.7	אבן שפה
			2.8	משטח בטון לשבילים ומדרכות צוק באתר
		90100	2.9	ריצוף באבן טבעית פראית
		153000	2.1	רחבת דק עץ
46,000.00 ₪			2.11	ספסל נגיש עם מסעד יד דגם
10,250.00 ₪			3.1	ברצלונה אדמה
138,600.00 ₪			4.1	גננית שקית הומוס 25 ליתר כולל

אומדן בריכת חורף רמת אמיר קדימה צורן



EDGWARE ROAD VERTICAL WALLS



LONDON ROOFTOPS



תודה!

[Meiravs@kadima-Zoran.muni.il](mailto:Meiravs@kadima-Zoran.muni.il)